

Bauträger / Grundeigentümer
 Building Development Network
 Fleissner & Partner GmbH
 Helene-Potetz-Weg 7 / Top 2.06
 1120 Wien

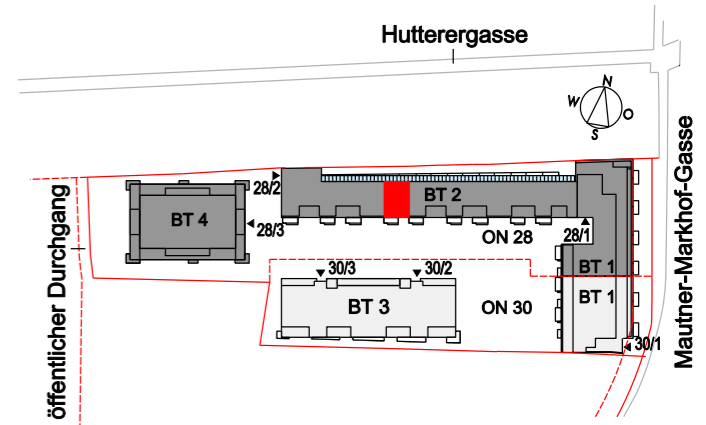
Kontakt
 office@bdn.co.at
 0699 17057474

VORABZUG

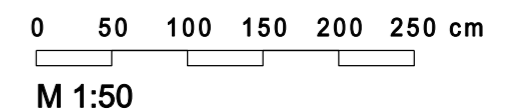
Mautner-Markhof-Gasse 28
 1110 Wien

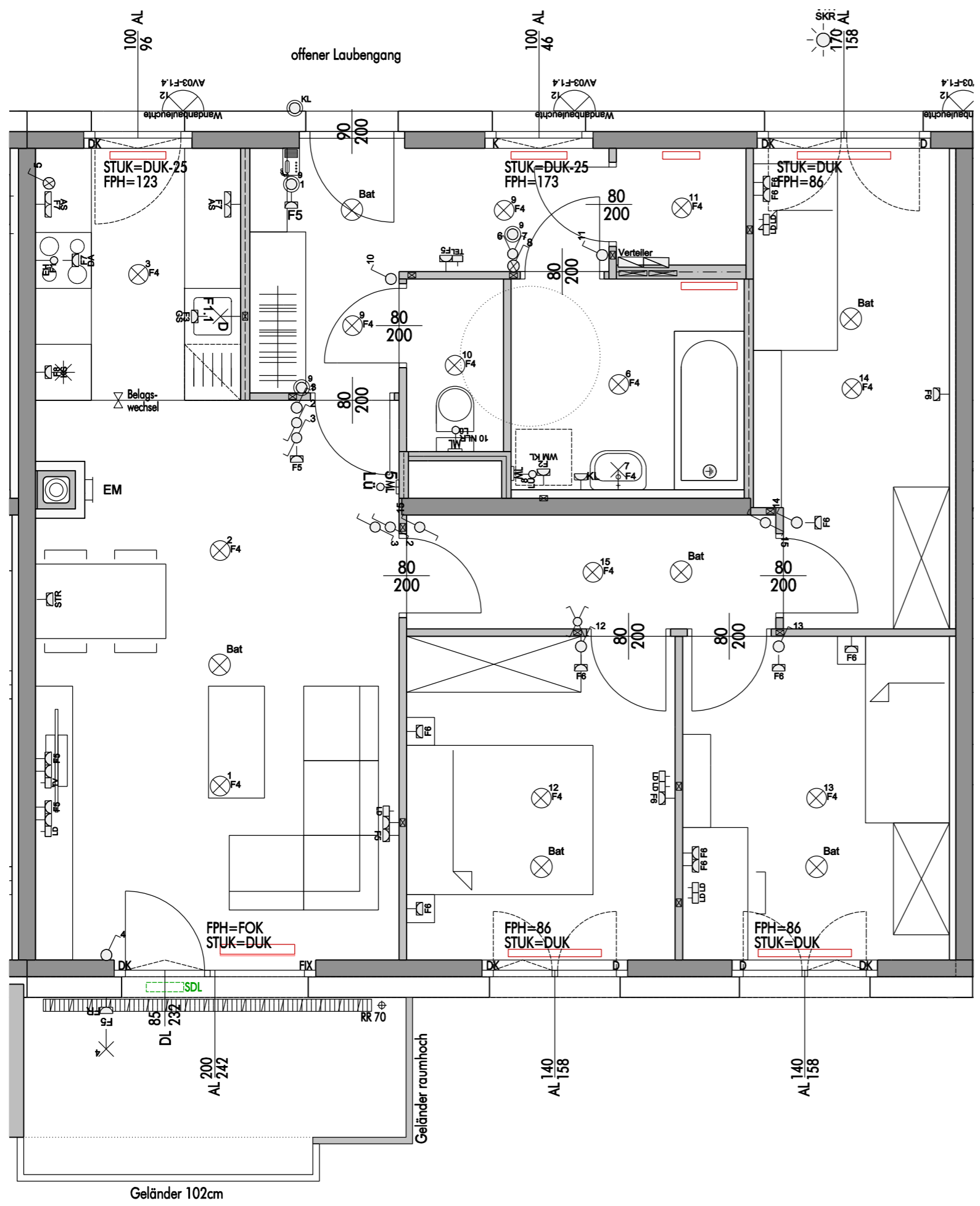
Stiege: 2 Stock: EG Top: 2

Möblierungsplan
 Stand: 29.11.2013
 Änderungen vorbehalten!



Wohnfläche	53,33 m ²
Loggia/Veranda	0,00 m ²
WOHNUTZFLÄCHE	53,33 m²
Balkon/Terrasse	11,13 m ²
Garten	7,18 m ²





Bauträger / Grundeigentümer
 Building Development Network
 Fleissner & Partner GmbH
 Helene-Potetz-Weg 7 / Top 2.06
 1120 Wien

Beratung / Verkauf
 GSG-Gesellschaft für
 Stadterneuerung
 und Stadtentwicklung
 Gemeinnützige Gesellschaft m.b.H.
 Lindengasse 16
 1070 Wien

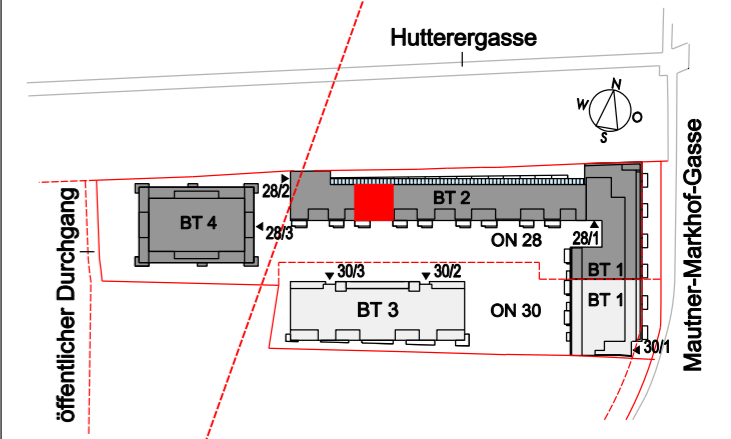
Kontakt
 01 524 03 40 - 12
 www.gsgwohnen.at

VORBEZUG

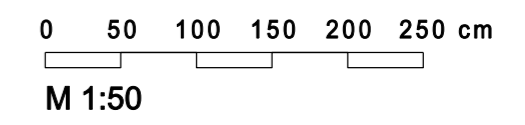
Mautner-Markhof-Gasse 28
 1110 Wien

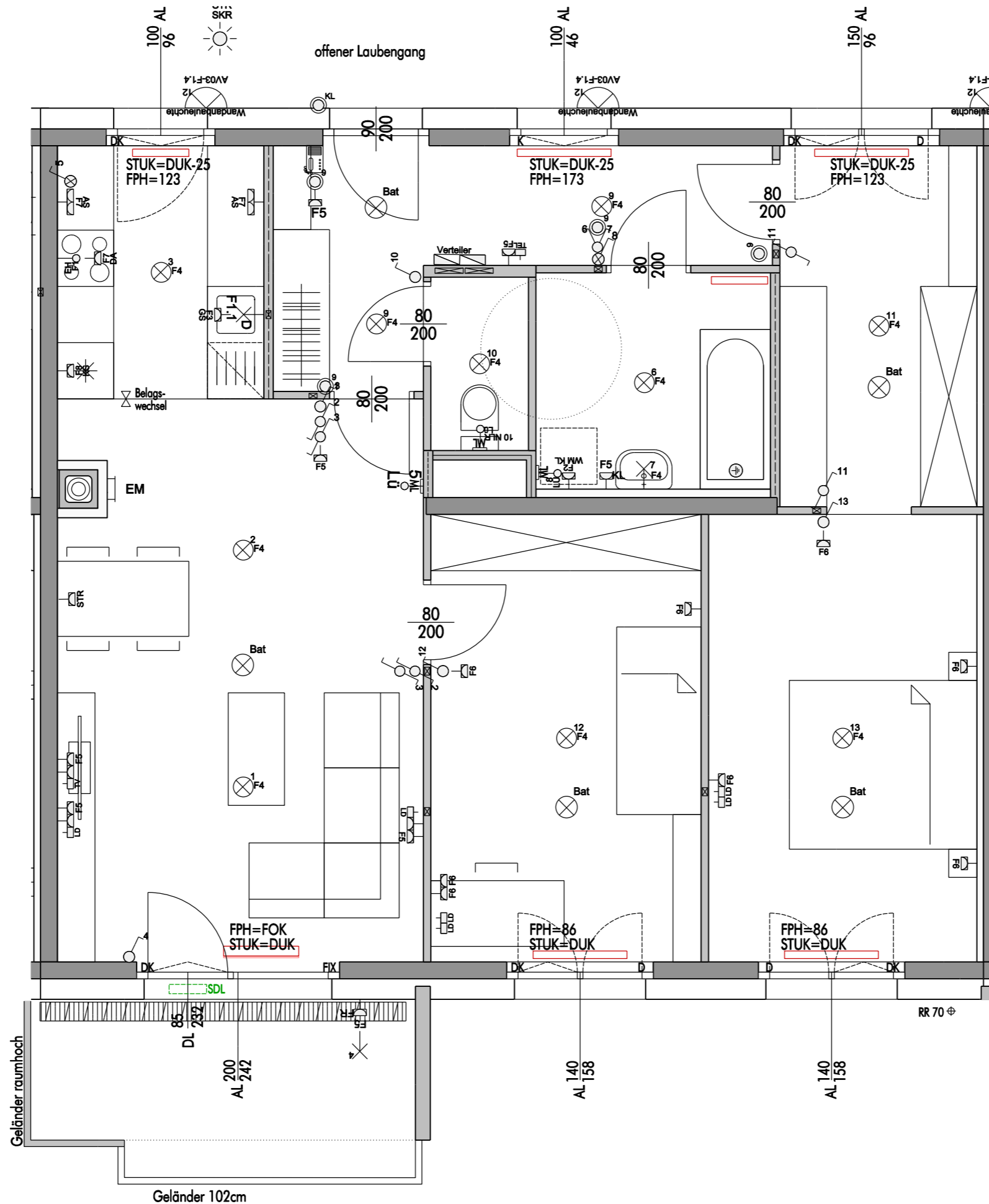
Stiege: 2 Stock: 1 Top: 10

Möblierungsplan
 Stand: 29.11. 2013
 Änderungen vorbehalten!



Wohnfläche	80,87 m ²
Loggia/Veranda	6,59 m ²
WOHNNUTZFLÄCHE	87,46 m²
Balkon/Terrasse	1,24 m ²
Garten	0,00 m ²





Bauträger / Grundeigentümer
 Building Development Network
 Fleissner & Partner GmbH
 Helene-Potetz-Weg 7 / Top 2.06
 1120 Wien

Beratung / Verkauf
 GSG-Gesellschaft für
 Stadterneuerung
 und Stadtentwicklung
 Gemeinnützige Gesellschaft m.b.H.
 Lindengasse 16
 1070 Wien

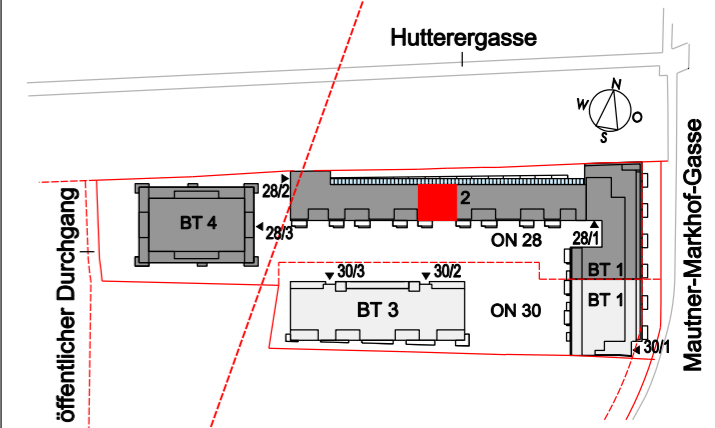
Kontakt
 01 524 03 40 - 12
 www.gsgwohnen.at

VORBUCH

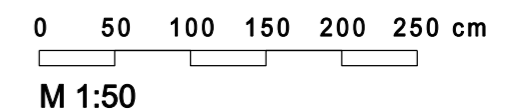
Mautner-Markhof-Gasse 28
 1110 Wien

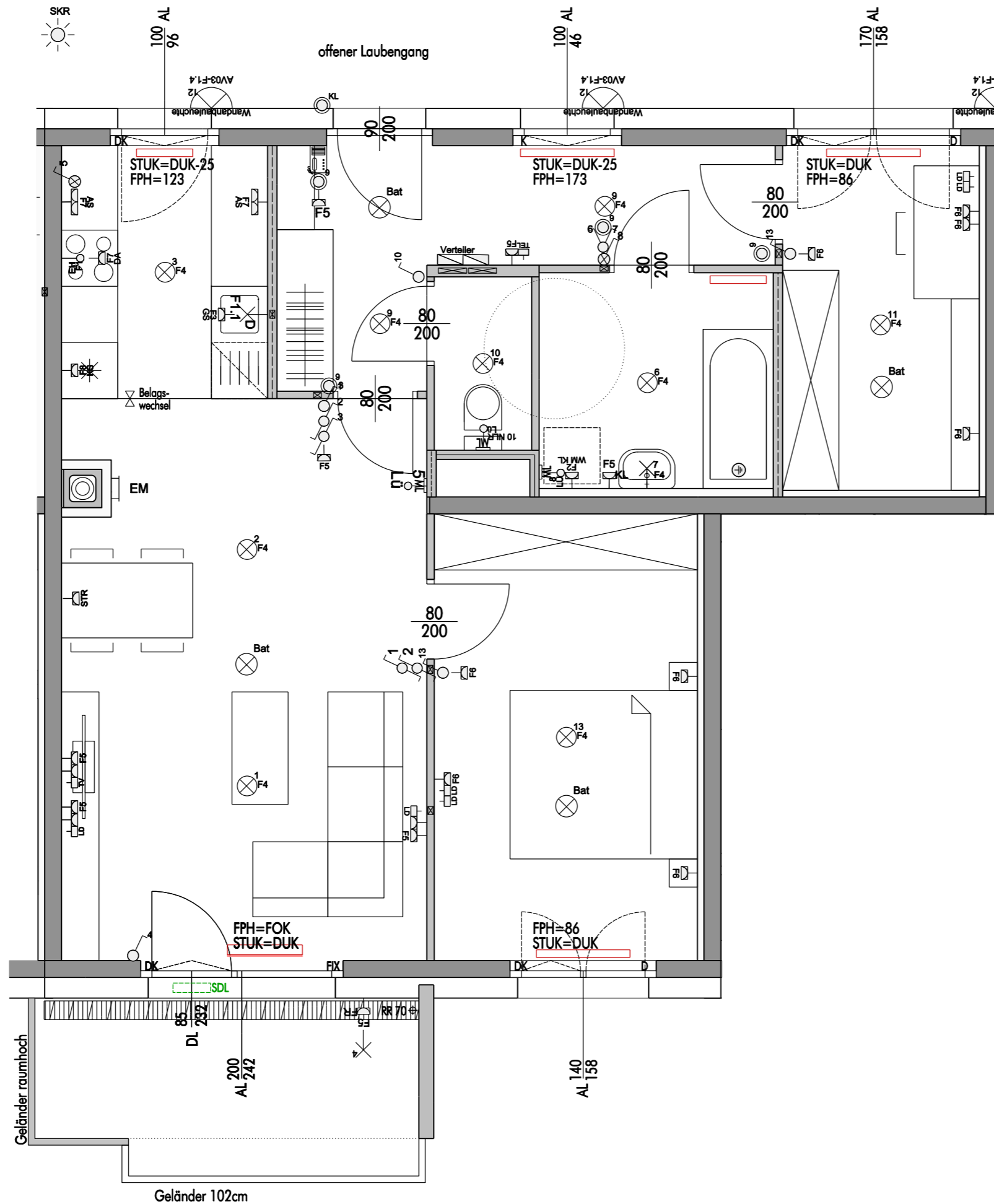
Stiege: 2 Stock: 2 Top: 21

Möblierungsplan
 Stand: 29.11.2013
 Änderungen vorbehalten!



Wohnfläche	81,30 m ²
Loggia/Veranda	6,59 m ²
WOHNNUTZFLÄCHE	87,89 m²
Balkon/Terrasse	1,24 m ²
Garten	0,00 m ²





Bauträger / Grundeigentümer

Building Development Network
 Fleissner & Partner GmbH
 Helene-Potetz-Weg 7 / Top 2.06
 1120 Wien

Beratung / Verkauf

GSG-Gesellschaft für
 Stadterneuerung
 und Stadtentwicklung
 Gemeinnützige Gesellschaft m.b.H.
 Lindengasse 16
 1070 Wien

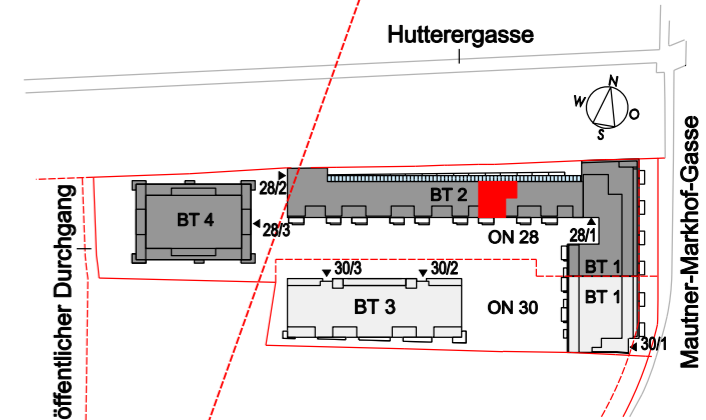
Kontakt

01 524 03 40 - 12
 www.gsgwohnen.at

Mautner-Markhof-Gasse 28
 1110 Wien

Stiege: 2 Stock: 3 Top: 32

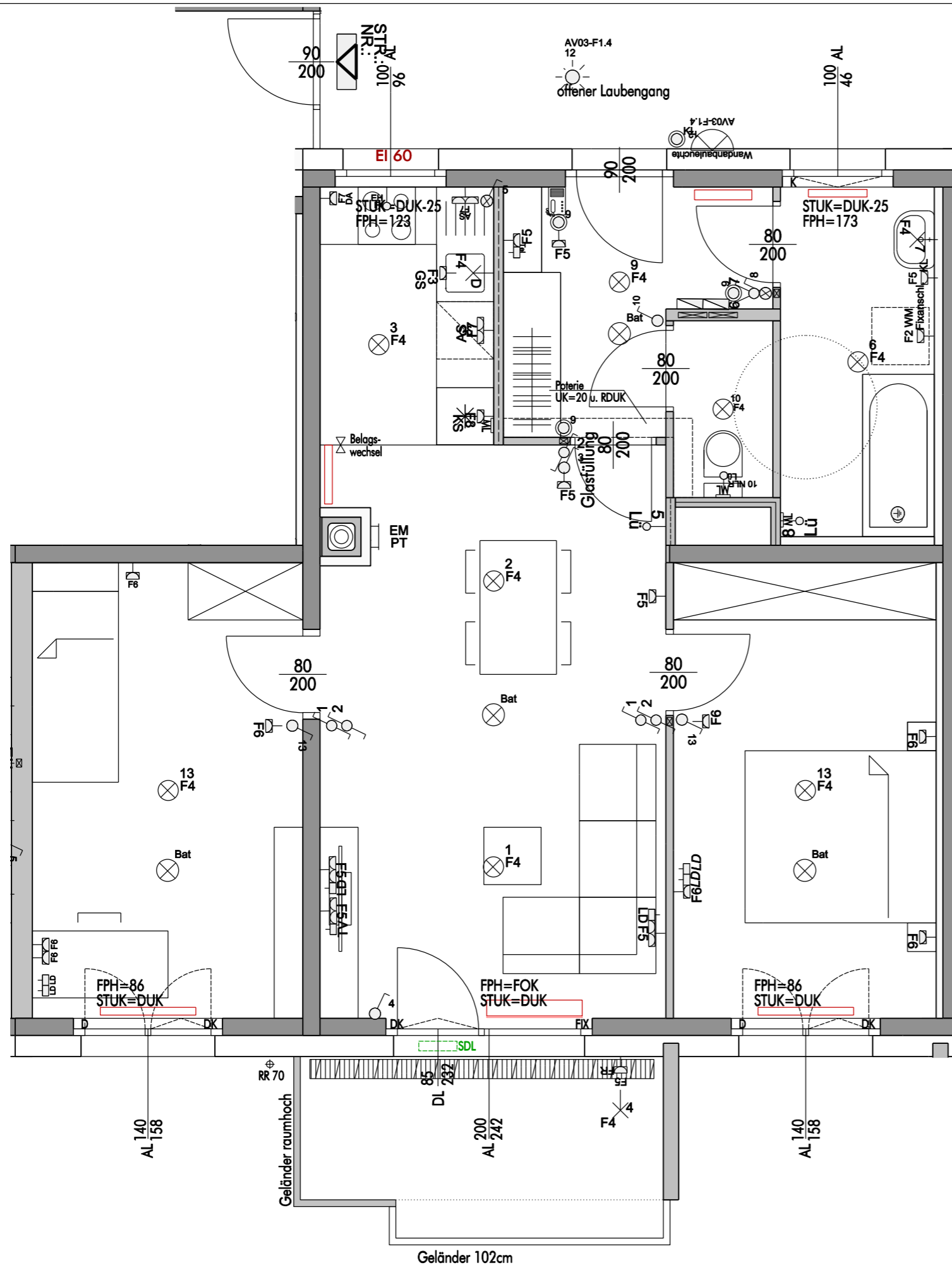
Möblierungsplan
 Stand: 29.11. 2013
 Änderungen vorbehalten!



Wohnfläche	66,97 m ²
Loggia/Veranda	6,59 m ²
WOHNUTZFLÄCHE	73,56 m²
Balkon/Terrasse	1,24 m ²
Garten	0,00 m ²

0 50 100 150 200 250 cm

M 1:50



Bauträger / Grundeigentümer
 Building Development Network
 Fleissner & Partner GmbH
 Helene-Potetz-Weg 7 / Top 2.06
 1120 Wien

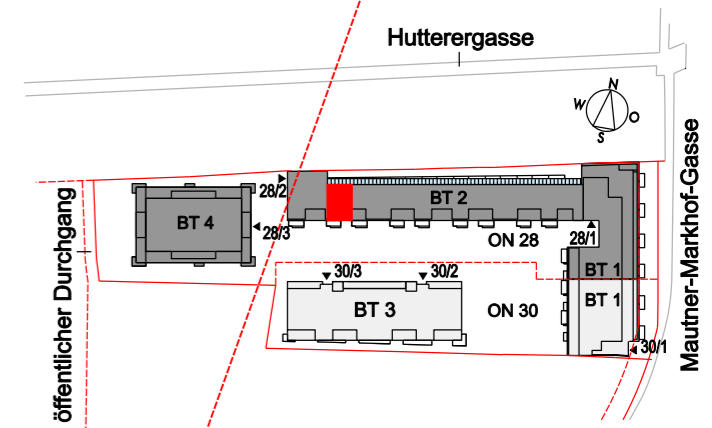
Beratung / Verkauf
 GSG-Gesellschaft für
 Stadterneuerung
 und Stadtentwicklung
 Gemeinnützige Gesellschaft m.b.H.
 Lindengasse 16
 1070 Wien

Kontakt
 01 524 03 40 - 12
 www.gsgwohnen.at

Mautner-Markhof-Gasse 28
 1110 Wien

Stiege: 2 Stock: 4 Top: 36

Möblierungsplan
 Stand: 19.02. 2014
 Änderungen vorbehalten!



Wohnfläche	66,88 m ²
Loggia/Veranda	6,14 m ²
WOHNUTZFLÄCHE	73,02 m²
Balkon/Terrasse	1,12 m ²
Garten	0,00 m ²

